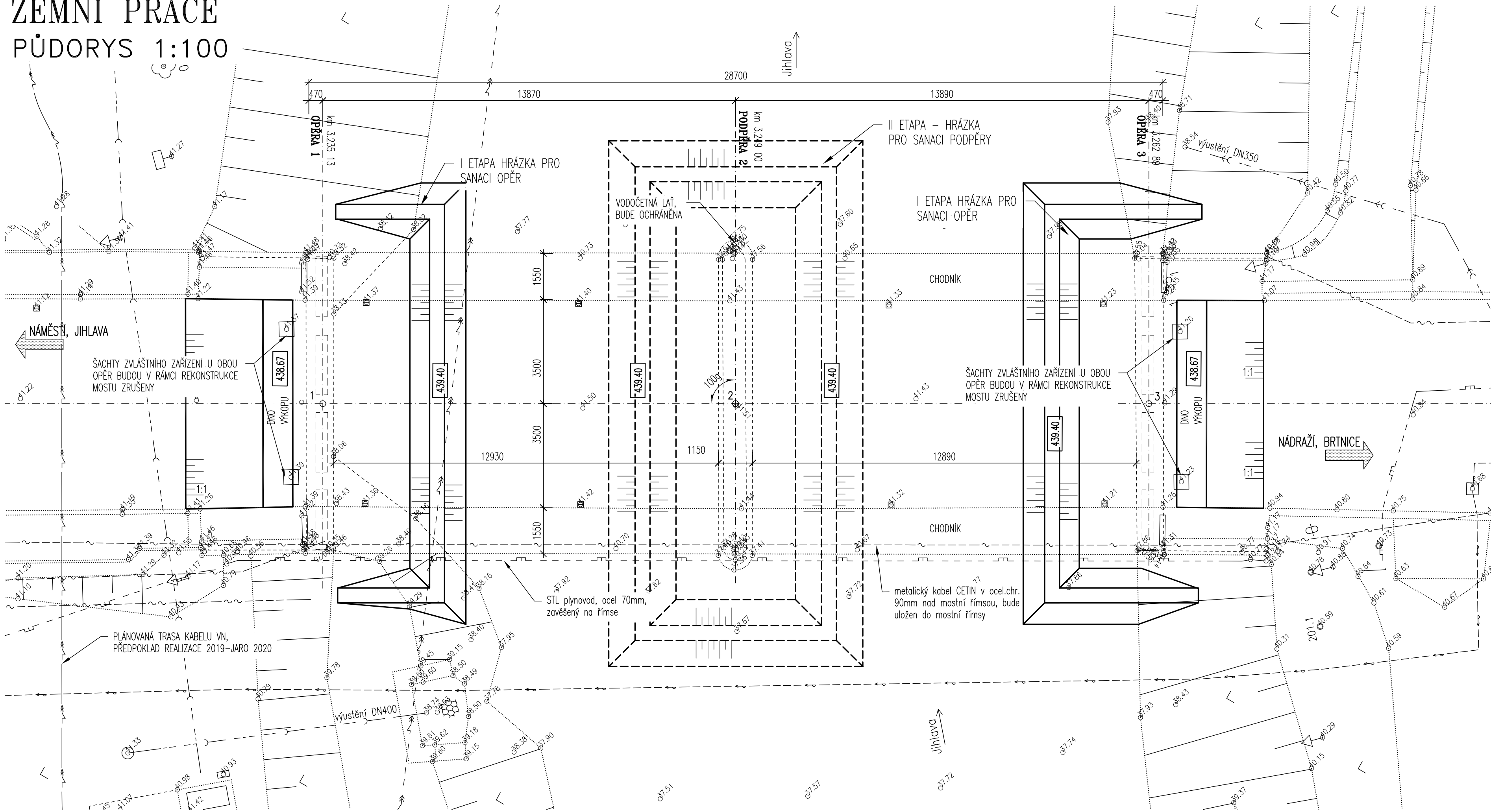
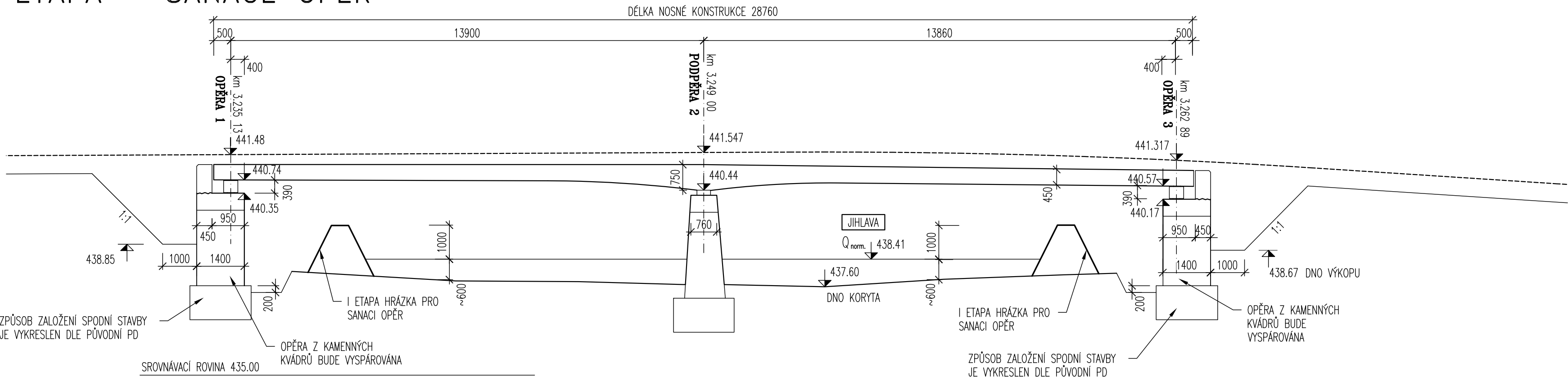


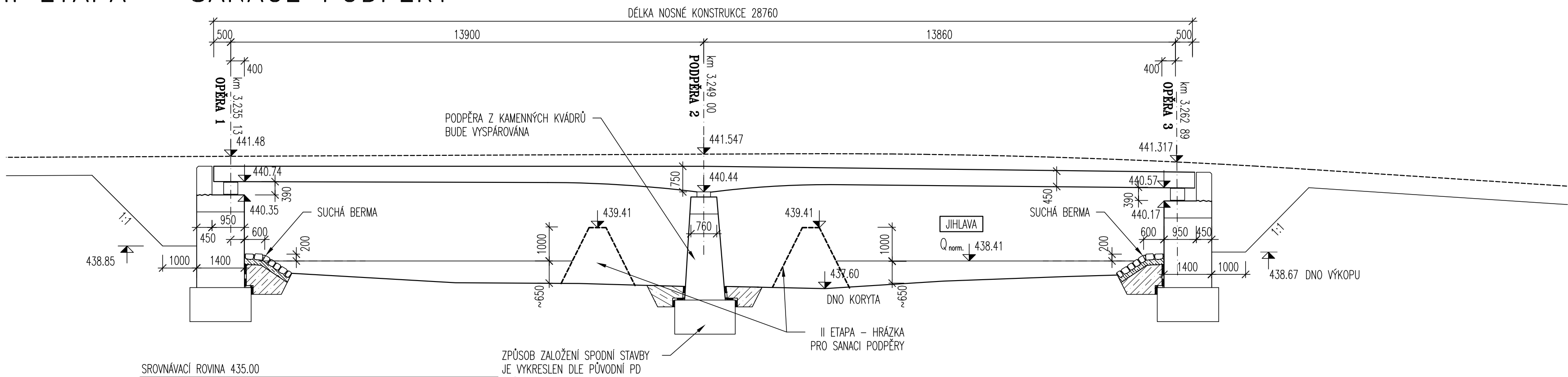
ZEMNÍ PRÁCE
PŮDORYS 1:100



I ETAPA – SANACE OPĚŘ



II ETAPA – SANACE PODPĚRY



TABULKA BETONŮ

| KONSTRUKČNÍ PRVEK | KLASIFIKACE KONSTRUKCE DLE ČSN EN 206 | KRYTÍ VÝZTUŽE |
|--|---------------------------------------|---------------|
| PODKLADNÍ BETON | C 12/15 | |
| BETON POD DLÁŽBY Z LOMOVÉHO KAMENE | C 25/30 XC2, XF2 | |
| PŘECHODOVÉ KLÍNY | C 25/30 XC4, XF2, XD2 | |
| SPÁDOVÝ A VYROVNÁVACÍ BETON NOSNÉ KONSTRUKCE | C 30/37 XC4, XF2, XD2 | 45mm |
| MONOLITICKÉ CHODNÍKY | C 30/37 XC4, XF4, XD3 | 50mm |

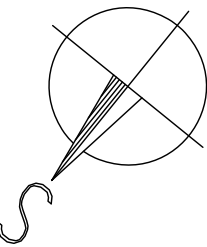
OCEL B500B/R (10505)

SOUŘADNICE VYTYČENÍ OS MOSTU

| BOD | SOUŘADNICE (S-JTSK) | | POZNÁMKA |
|-----|---------------------|-------------|----------|
| | Y | X | |
| 1 | 661366.893 | 1133680.604 | |
| 2 | 661370.516 | 1133693.993 | |
| 3 | 661374.144 | 1133707.401 | |

LEGENDA SÍTÍ

- ~--- METALICKÝ KABEL (CETIN a.s.)
- ~--- NEPROVOZOVANÝ KABEL (CETIN a.s.)
- >--- PODZEMNÍ KABEL NN (E.ON Distribuce, a.s.)
- >--- VZDUŠNÉ VEDENÍ VN (E.ON Distribuce, a.s.)
- >--- PLÁNOVANÁ TRASA KABELU VN, PŘEDPOKLAD REALIZACE 2019–2020
- >--- STL PLYNOVOD (GridServices, s.r.o.)
- >--- VODOVOD (Vodárenská akciová společnost, a.s., Jihlava)
- >--- KANALIZACE



S0 202 Most 404–005

VÝŠKOVÝ SYSTÉM: BpV
SOUŘADNICOVÝ SYSTÉM: S-JTSK

| | | | | |
|--|--|---|--|--|
| VEDOUČÍ PROJEKTANT ING. JAN PRACNÝ <i>JP</i> | ZODPOV. PROJEKTANT ING. JAN PRACNÝ <i>JP</i> | VYPRACOVAL ING. LUBOR PUKLIČKÝ, Ph.D. <i>Pukličký</i> | KONTROLOVAL ING. LADISLAV ŠTĚPÁNEK <i>Štěpánek</i> | Výkaz 23 64 00. BRNO <i>D</i> <i>práce</i> Ing. JAN PRACNÝ 10-105 Jihlava |
| OBJEDNATEL: KSÚS, JIHLAVA | | | | |
| KRAJ: VYSOČINA | | | | DATUM 10/2019 |
| II/404 Luka nad Jihlavou, mosty ev.č.404–004 a ev.č.404–005 | | | | FORMÁT 844 |
| | | | | OCHEL PDPs |
| | | | | MĚŘÍTKO 1:100 |
| | | | | Luka n.J. 5_2_proce.dwg |
| ZEMNÍ PRÁCE | | | | ČÍSLO PARÉ |
| | | | | ČÍSLO VÝKRESU 5 |